

您可靠的工业传感与测量合作伙伴

*Your Partner of Sensing and Measuring*

麦克传感器股份有限公司

网址: <https://www.microsensor.cn>

电话: 400-082-0660

邮箱: [service@microsensor.cn](mailto:service@microsensor.cn)

地址: 陕西省宝鸡市英达路18号; 陕西省西安市毕原二路7号

上海市都会路99号; 德国埃森市吉拉德街6号D-45131

获取更多资料



MICROSENSOR  
麦克传感

# 麦克压力传感器及模组

Pressure Sensor Modules Capability

S5072401

获取更多产品资讯



产品在线选型

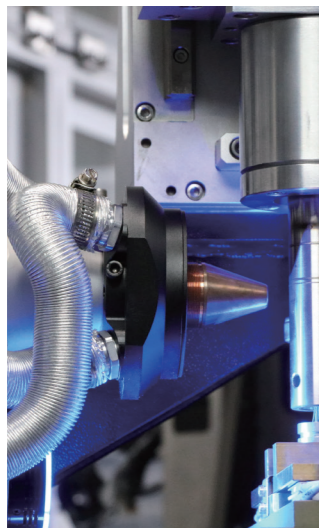


# 目 录 /

|               |    |
|---------------|----|
| 性能型——MPM281系列 | 04 |
| 经济型——MPM288系列 | 06 |
| 定制型——MPM280系列 | 08 |

# PRESSURE SENSORS

# 公司介绍



**1971** 以来，麦克公司就一直致力于研究，设计和生产基于压阻测量原理的压力感知和测量仪器。如今，我们可以为客户提供高品质的压力传感器，压力变送器，液位变送器，流量计和物联网无线传输设备。

基于麦克公司的经验，我们了解到客户经常会想为其特定应用定制传感器产品。目前，我们可以提供的定制参数包括：特殊填充油，压力范围，温度补偿范围，尺寸，材料，结构，供电和输出等。

通过改变以上所提的这些参数，我们旨在为客户的应该提供最经济适配的传感器产品，同时保持产品的高精度，稳定性和可靠性。

麦克传感器您可靠的工业与传感测量合作伙伴！

# 性能型——MPM281系列

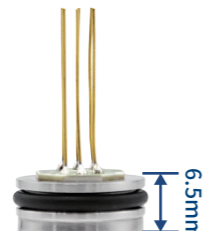
MPM281 Pro



MPM281



MPM281 II



MPM281VC



MPM281PT

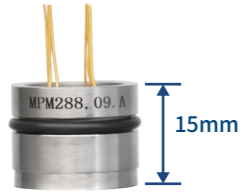


|      |             |                          |                          |                          |                          |
|------|-------------|--------------------------|--------------------------|--------------------------|--------------------------|
| 尺寸   | Φ19×11.5mm  | Φ19×11.5mm               | Φ19×6.5mm                | Φ19×11.5mm               | Φ19×11.5mm               |
| 量程范围 | 7kPa-3.5MPa | 7kPa-100MPa              | 20kPa~3.5MPa             | 35kPa-100MPa             | 35kPa-100MPa             |
| 选项   |             | -100kPa-0kPa<br>(真空压力测量) | -100kPa-0kPa<br>(真空压力测量) | -100kPa-0kPa<br>(真空压力测量) | -100kPa-0kPa<br>(真空压力测量) |

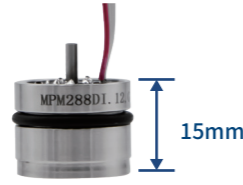
| 型号   | MPM281 Pro                | MPM281  | MPM281 II                                | MPM281VC                         | MPM281PT                         |   |
|------|---------------------------|---|--|----------------------------------|----------------------------------|---|
| 尺寸   | Φ19×11.5mm                | Φ19×11.5mm  | Φ19×6.5mm                                | Φ19×11.5mm                       | Φ19×11.5mm                       |   |
| 压力类型 | 表压 / 绝压                   | 表压 / 绝压 / 密封表压  |  |                                  |                                  |   |
| 特点   | 宽温补偿, ±1%可互换性, 增益3.012V输出 | 高稳定型  |  | 恒压供电                             | 压力温度双输出 温度误差±0.5°C               |   |
| 输入   | 量程范围                      | 7kPa-3.5MPa   | 7kPa-100MPa                              | 20kPa-3.5MPa                     | 35kPa-100MPa                     |   |
|      | 特性                        | ≤2mA DC   | ≤2mA DC                                  |                                  | ≤10V DC                          | ≤2mA DC   |
| 输出   | 参考                        | Temp.: 25°C<br>Supply: 1.5mA DC   | Temp.: 35°C<br>Supply: 1.5mA DC          |                                  | Temp.: 35°C<br>Supply: 10V DC    | Temp.: 35°C<br>Supply: 1.5mA DC                               |
|      | 零点输出                      | ±1mV DC (P>35kPa)<br>±2mV DC (P≤35kPa)  | ±2mV DC (Max.)                           |                                  | ±2mV DC (Max.)                   | ±2mV DC (Max.)  |
|      | 满量程输出                     | ≥60mV DC<br>Note: >45mV (P=7kPa)  | ≥45mV DC (≤7kPa)<br>≥70mV DC (≥20kPa)    |                                  | 100±2mV DC                       | ≥70mV DC (P≥35kPa)<br>Note: ≥60mV DC (P=70kPa)                |
|      | 零点温度误差                    | ±1.5%FS (P=7kPa) ±1.0%FS (P<35kPa)<br>±0.75%FS (70kPa<P<100kPa)<br>±0.5%FS (P>100kPa) | ±0.75%FS (Typ.) ±1.0%FS (Max.)           |                                  | ±0.75%FS (Typ.) ±1.0%FS (Max.)   | ±0.75%FS (Typ.) ±1.0%FS (Max.)                                |
|      | 满度温度误差                    | ±0.75%FS  | ±0.75%FS (Typ.) ±1.0%FS (Max.)           |                                  | ±0.75%FS (Typ.) ±1.0%FS (Max.)   | ±0.75%FS (Typ.) ±1.0%FS (Max.)                                |
|      | 非线性                       | ±0.15%FS (P<35kPa)<br>±0.10%FS (P≥35kPa)  | ±0.15%FS (Typ.) ±0.25%FS (Max.)          |                                  | ±0.2%FS (Typ.) ±0.3%FS (Max.)    | ±0.15%FS (Typ.) ±0.25%FS (Max.)<br>Note: ≤±0.3%FS (P=0.35bar) |
|      | 重复性                       | ±0.02%FS (Typ.) ±0.05%FS (Max.)   | ±0.05%FS (Typ.) ±0.075%FS (Max.)         |                                  | ±0.05%FS (Typ.) ±0.075%FS (Max.) | ±0.05%FS (Typ.) ±0.075%FS (Max.)                              |
| 环境条件 | 迟滞性                       | ±0.02%FS (Typ.) ±0.05%FS (Max.)   |  | ±0.05%FS (Typ.) ±0.075%FS (Max.) | ±0.05%FS (Typ.) ±0.075%FS (Max.) |   |
|      | 补偿温度                      | 0~50°C (P<35kPa)<br>0~70°C (35kPa≤P≤70kPa)<br>-20~85°C (P≥100kPa)                     | 0°C~70°C (≤35kPa)<br>-10°C~80°C (≥70kPa) |                                  | 0°C~70°C                         | 0°C~70°C (≤35kPa)<br>-10°C~80°C (≥70kPa)                      |
|      | 工作温度                      | -40°C~125°C   |  |                                  |                                  |   |

# 经济型——MPM288系列

**MPM288**



**MPM288DI**



**MPM288SA**



尺寸

Φ19×15mm

Φ19×15mm

Φ19×15mm

量程范围

20kPa-70MPa

35kPa-3.5MPa

35kPa-70MPa

选项

-100kPa-0kPa  
(真空压力测量)

-100kPa-0kPa  
(真空压力测量)

-100kPa-0kPa  
(真空压力测量)

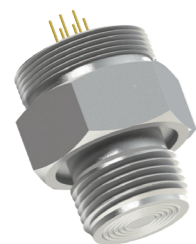
| 型号   | MPM288     | 型号                           | MPM288DI                        | 型号                               | MPM288SA   |
|------|------------|------------------------------|---------------------------------|----------------------------------|--|
| 尺寸   | Φ19×15mm   | 尺寸                           | Φ19×15mm                        | 尺寸                               | Φ19×15mm   |
| 压力类型 | 表压/绝压/密封表压 | 压力类型                         | 表压/绝压                           | 压力类型                             | 表压/绝压  |
| 特点   | 经济型        | 特点                           | 标准I2C通讯协议<br>双24位ADC分别用于压力和温度采集 | 特点                               | 标准电压输出信号   |
| 输入   | 量程范围       | 20kPa-70MPa                  | 量程范围                            | -100kPa...0-35kPa...3.5MPa       | -100kPa... 0kPa-35kPa...70MPa  |
|      | 特性         | ≤2mA DC                      | 特性                              | 低功耗待机电流: <100nA                  | 电源反接保护   |
| 输出   | 参考         | Temp.: 35°C Supply: 1.5mA DC | 参考                              | Temp.: 35°C Supply: 3.0V-5.5V DC | Temp.: 35°C<br>Supply: 24V DC(8V~28V DC) 5V DC (5V±0.3V DC) 3.3V DC (3.3V±0.3V DC) |
|      | 零点输出/精度    | ±2mV DC(Max.)                | 准确度等级                           | /                                | ±0.25%FS (±0.5%FS@FS=35kPa)  |
|      | 满量程输出      | ≥60mV DC                     | 温度误差                            | ±2°C                             | /  |
|      | 零点温度误差     | ±1.0%FS(Max.)                | 压力误差                            | ±0.2%FS (±0.5%FS@35kPa)          | /  |
|      | 满度温度误差     | ±1.0%FS(Max.)                | 综合误差                            | ±1%FS (-10°C-80°C)               | /  |
|      | 非线性        | ±0.25%FS(Max.)               | 过载                              | 2×FS                             | 1.5×FS (最大不超过 110MPa)  |
|      | 重复性        | ±0.075%FS(Max.)              | 破坏                              | 3×FS                             | 3.0×FS (最大不超过 140MPa)  |
|      | 迟滞性        | ±0.075%FS(Max.)              | 绝缘电阻                            | 50MΩ@50V DC                      | 100MΩ@50V DC   |
| 环境条件 | 补偿温度       | 0°C-70°C                     | 绝缘强度                            | 50Hz、500V AC                     | 50Hz、500V AC   |
|      | 工作温度       | -40°C-125°C                  | 补偿温度                            | 0°C-70°C                         | 0°C-70°C   |
|      |            | 工作温度                         | -10°C-80°C                      | 工作温度                             | -40°C-125°C  |

# 定制型——MPM280系列

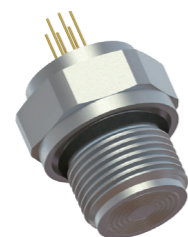
**MPM280F**



**MPM280PC1**



**MPM280PC2**



**MPM280PC3**



**MPM280PD1S**



尺寸

Φ19mm

M20×1.5

R1/2

G1/2

DN25

量程范围

35kPa-20MPa

35kPa-35MPa

35kPa-35MPa

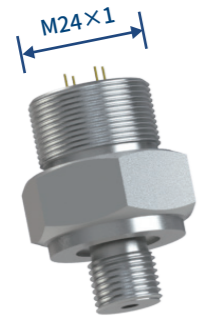
35kPa-35MPa

35kPa-3.5MPa

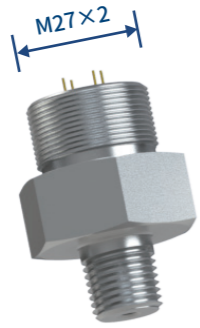
| 型号   | MPM280F    | MPM280PC1  | MPM280PC2   | MPM280PC3 | MPM280PD1S   |
|------|------------|--|-------------|-----------|--------------|
| 尺寸   | Φ19×13.5mm | M20×1.5  | R1/2        | G1/2      | DN25         |
| 压力类型 | 表压/绝压/密封表压 |  |             |           |              |
| 特点   | 冲洗膜片       | 齐平膜  |             |           | 卡箍连接         |
| 输入   | 量程范围       | 35kPa-20MPa  | 35kPa-35MPa |           | 35kPa-3.5MPa |
|      | 特性         | ≤2mA DC  |             |           |              |
| 输出   | 参考         | Temp.: (25±1)°C / Supply: 1.5mA DC                                   |             |           |              |
|      | 零点输出       | ±1mV DC(Typ.) / ±2mV DC(Max.)  |             |           |              |
|      | 满量程输出      | ≥45mV DC(20/70/100kPa) / ≥60mV DC(35/200/350kPa) / ≥70mV DC(≥700kPa) |             |           |              |
|      | 零点温度误差     | ±0.75%FS(Typ.) / ±1.0%FS(Max.)                                       |             |           |              |
|      | 满度温度误差     | ±0.75%FS(Typ.) / ±1.0%FS(Max.)                                       |             |           |              |
|      | 非线性        | ±0.15%FS(Typ.) / ±0.25%FS(Max.)                                      |             |           |              |
|      | 重复性        | ±0.05%FS(Typ.) / ±0.075%FS(Max.)                                     |             |           |              |
| 环境条件 | 迟滞性        | ±0.05%FS(Typ.) / ±0.075%FS(Max.)                                     |             |           |              |
|      | 补偿温度       | 0°C-50°C   |             |           |              |
|      | 工作温度       | -40°C-125°C  |             |           | -40°C-150°C  |

# 定制型——MPM280系列

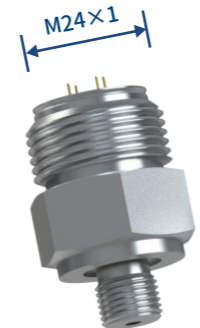
MPM280H1装配型



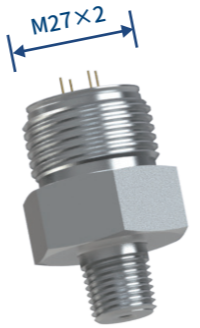
MPM280H2装配型



MPM280H3焊接型



MPM280H4焊接型



|          |                                 |              |            |              |
|----------|---------------------------------|--------------|------------|--------------|
| 螺纹       | M24×1                           | M27×2        | M24×1      | M27×2        |
| 电气连接(可选) | M20×1.5、G1/4、G1/2、1/4NPT、1/2NPT |              |            |              |
| 量程范围     | 20kPa-2MPa                      | 3.5MPa-70MPa | 20kPa-2MPa | 3.5MPa-35MPa |

| 型号       | MPM280H1装配型                     | MPM280H2装配型  | MPM280H3焊接型  | MPM280H4焊接型 |
|----------|---------------------------------|--|--------------|-------------|
| 上端螺纹     | M24×1                           | M27×2  | M24×1        | M27×2       |
| 压力接口(可选) | M20×1.5、G1/4、G1/2、1/4NPT、1/2NPT |  |              |             |
| 压力类型     | 表压 / 绝压 / 密封表压                  |  |              |             |
| 特点       | 组装焊接                            |  |              |             |
| 输入       | 量程范围                            | 20kPa-2MPa   | 3.5MPa-70MPa | 20kPa-2MPa  |
|          | 特性                              | ≤2mA DC  |              |             |
| 输出       | 参考                              | Temp.: (25±1)°C / Supply: 1.5mA DC                                   |              |             |
|          | 零点输出                            | ±1mV DC(Typ.) / ±2mV DC(Max.)  |              |             |
|          | 满量程输出                           | ≥45mV DC(20/70/100kPa) / ≥60mV DC(35/200/350kPa) / ≥70mV DC(≥700kPa) |              |             |
|          | 零点温度误差                          | ±0.75%FS(Typ.) / ±1.0%FS(Max.)                                       |              |             |
|          | 满度温度误差                          | ±0.75%FS(Typ.) / ±1.0%FS(Max.)                                       |              |             |
|          | 非线性                             | ±0.15%FS(Typ.) / ±0.25%FS(Max.)                                      |              |             |
|          | 重复性                             | ±0.05%FS(Typ.) / ±0.075%FS(Max.)                                     |              |             |
| 环境条件     | 迟滞性                             | ±0.05%FS(Typ.) / ±0.075%FS(Max.)                                     |              |             |
|          | 补偿温度                            | 0°C-50°C   |              |             |
|          | 工作温度                            | -40°C-125°C  |              |             |

# 定制型——MPM280系列

**MPM280Ti**



**MPM280HH**



**MPM280TH**



**MPM280Au**



**膜片**

钛材质

哈氏合金 C

钽材质

镀金

**壳体**

钛材质

哈氏合金 C

哈氏合金 C

SS316L

**兼容性介质**

海水和化学品

海水和化学品

海水和化学品

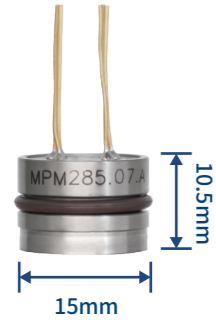
氯化物

| 型号   | MPM280Ti   | MPM280HH   | MPM280TH               | MPM280Au               |                       |
|------|------------|--|------------------------|------------------------|-----------------------|
| 尺寸   | Φ19×15mm   |  |                        |                        |                       |
| 压力类型 | 表压/绝压/密封表压 |  |                        |                        |                       |
| 膜片   | 钛材质        | 哈氏合金 C   | 钽材质                    | 镀金                     |                       |
| 壳体   | 钛材质        | 哈氏合金 C   | 哈氏合金 C                 | SS316L                 |                       |
| 输入   | 量程范围       | -100kPa~100kPa...70MPa   | -100kPa~100kPa...35MPa | -100kPa~100kPa...35MPa | -100kPa~35kPa...20MPa |
|      | 特性         | ≤2mA DC  |                        |                        |                       |
| 输出   | 参考         | Temp.: (25±1)°C / Supply: 1.5mA DC                                   |                        |                        |                       |
|      | 零点输出       | ±1mV DC(Typ.) / ±2mV DC(Max.)  |                        |                        |                       |
|      | 满量程输出      | ≥45mV DC(20/70/100kPa) / ≥60mV DC(35/200/350kPa) / ≥70mV DC(≥700kPa) |                        |                        |                       |
|      | 零点温度误差     | ±0.75%FS(Typ.) / ±1.0%FS(Max.)                                       |                        |                        |                       |
|      | 满度温度误差     | ±0.75%FS(Typ.) / ±1.0%FS(Max.)                                       |                        |                        |                       |
|      | 非线性        | ±0.15%FS(Typ.) / ±0.25%FS(Max.)                                      |                        |                        |                       |
|      | 重复性        | ±0.05%FS(Typ.) / ±0.075%FS(Max.)                                     |                        |                        |                       |
| 环境条件 | 迟滞性        | ±0.05%FS(Typ.) / ±0.075%FS(Max.)                                     |                        |                        |                       |
|      | 补偿温度       | 0°C~50°C   |                        |                        |                       |
|      | 工作温度       | -40°C~125°C  |                        |                        |                       |



# 定制型——MPM280系列

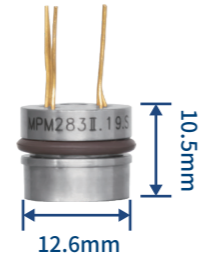
**MPM285**



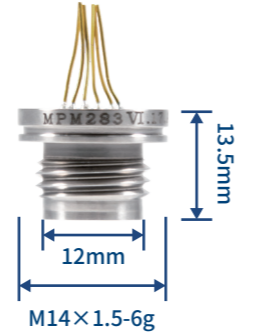
**MPM283 I**



**MPM283 II**



**MPM283 VI**

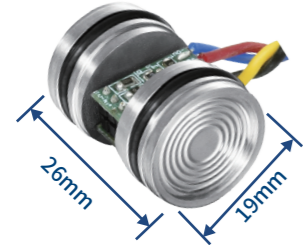


|             |                          |                          |                          |                          |
|-------------|--------------------------|--------------------------|--------------------------|--------------------------|
| <b>尺寸</b>   | Φ15×10.5mm               | Φ16.8×12mm               | Φ12.6×10.5mm             | Φ12×13.5mm M14×1.5-6g    |
| <b>量程范围</b> | 100kPa-3.5MPa            | 200kPa-100MPa            | 200kPa-100MPa            | 10MPa-100MPa             |
| <b>选项</b>   | -100kPa-0kPa<br>(真空压力测量) | -100kPa-0kPa<br>(真空压力测量) | -100kPa-0kPa<br>(真空压力测量) | -100kPa-0kPa<br>(真空压力测量) |

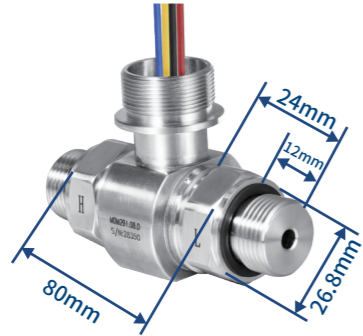
| 型号   | MPM285      | MPM283I                          | MPM283II                         | MPM283VI                         |                                  |
|------|-------------|----------------------------------|----------------------------------|----------------------------------|----------------------------------|
| 尺寸   | Φ15×10.5mm  | Φ16.8×12mm                       | Φ12.6×10.5mm                     | Φ12×13.5mm M14×1.5-6g            |                                  |
| 压力类型 | 表压/绝压/密封表压  |                                  |                                  |                                  |                                  |
| 特点   | 小尺寸         | 厚膜电路补偿                           | 小尺寸、外接电阻补偿                       | 厚膜电路补偿                           |                                  |
| 输入   | 量程范围        | 100kPa-3.5MPa                    | 200kPa-100MPa                    | 200kPa-100MPa                    | 10MPa-100MPa                     |
|      | 特性          | ≤2mA DC                          | ≤2mA DC                          | ≤2mA DC                          | ≤2mA DC                          |
| 输出   | 参考          | Temp.: (35±1)°C Supply: 1.5mA DC | Temp.: (35±1)°C Supply: 1.5mA DC | Temp.: (35±1)°C Supply: 1.5mA DC | Temp.: (35±1)°C Supply: 1.5mA DC |
|      | 零点输出        | ±2.0mV DC(Max.)                  | ±3.0mV DC(Max.)                  | ±3.0mV DC(Max.)                  | ±3.0mV DC(Max.)                  |
|      | 满量程输出       | ≥50mV DC                         | ≥70mV DC                         | ≥70mV DC                         | ≥70mV DC                         |
|      | 零点温度误差      | ±0.75%FS (Typ.) ±1.0%FS (Max.)   | ±0.75%FS (Typ.) ±1.0%FS (Max.)   | ±0.75%FS (Typ.) ±1.0%FS (Max.)   | ±0.75%FS (Typ.) ±1.0%FS (Max.)   |
|      | 满度温度误差      | ±0.75%FS (Typ.) ±1.0%FS (Max.)   | ±0.75%FS (Typ.) ±1.0%FS (Max.)   | ±0.75%FS (Typ.) ±1.0%FS (Max.)   | ±0.75%FS (Typ.) ±1.0%FS (Max.)   |
|      | 非线性         | ±0.15%FS (Typ.) ±0.25%FS (Max.)  | ±0.15%FS (Typ.) ±0.2%FS (Max.)   | ±0.2%FS(Typ.) ±0.2%FS(Max.)      | ±0.15%FS (Typ.) ±0.2%FS (Max.)   |
|      | 重复性         | ±0.05%FS (Typ.) ±0.075%FS (Max.) | ±0.05%FS (Typ.) ±0.075%FS (Max.) | ±0.05%FS (Typ.) ±0.075%FS (Max.) | ±0.05%FS (Typ.) ±0.075%FS (Max.) |
|      | 迟滞性         | ±0.05%FS (Typ.) ±0.075%FS (Max.) | ±0.05%FS (Typ.) ±0.075%FS (Max.) | ±0.05%FS (Typ.) ±0.075%FS (Max.) | ±0.05%FS (Typ.) ±0.075%FS (Max.) |
| 环境条件 | 补偿温度        | 0°C-70°C                         | 0°C-70°C(≤200kPa)                | 0°C-70°C(≤200kPa)                | 0°C-70°C(≤200kPa)                |
|      |             |                                  | -10°C-80°C(≥350kPa)              | -10°C-80°C(≥350kPa)              | -10°C-80°C(≥350kPa)              |
| 工作温度 | -40°C-125°C |                                  |                                  |                                  |                                  |

# 定制型——差压/复合传感器

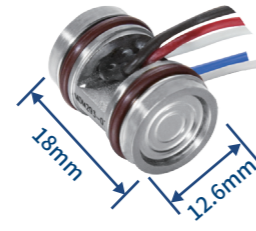
MDM290



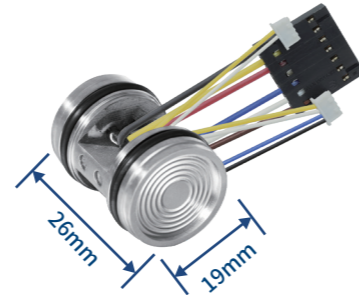
MDM291



MDM293



MCM211



|      |              |            |               |               |
|------|--------------|------------|---------------|---------------|
| 尺寸   | Φ19mm        | Φ26.8mm    | Φ12.6mm       | Φ19mm         |
| 量程范围 | 35kPa-3.5MPa | 35kPa-2MPa | 200kPa-3.5MPa | 100kPa-3.5MPa |

| 型号   | MDM290   | MDM291                              | MDM293  | MCM211                             |               |
|------|----------|-------------------------------------|---|------------------------------------|---------------|
| 尺寸   | Φ19×26mm | 焊接型                                 | Φ12.6×18mm  | Φ19×26mm                           |               |
| 压力类型 | 差压       |                                     |   |                                    |               |
| 特点   | 外接电阻补偿   | 螺纹连接                                | 小尺寸<br>外接电阻补偿   | 温压一体                               |               |
| 输入   | 量程范围     | 35kPa-3.5MPa                        | 35kPa-2MPa  | 200kPa-3.5MPa                      | 100kPa-3.5MPa |
|      | 特性       | ≤2mA DC                             |   |                                    |               |
| 输出   | 参考       | Temp.: (25±1)°C<br>Supply: 1.5mA DC | Temp.: (35±1)°C<br>Supply: 1.5mA DC                     | Temp.: (25±1)°C / Supply: 1.5mA DC |               |
|      | 零点输出     | ±3mV DC(Max.)                       | ±2mV DC(Max.)   | ±3mV DC(Max.)                      |               |
|      | 满量程输出    | ≥60mV DC                            | ≥70mV DC  | ≥60mV DC                           | ≥50mV DC      |
|      | 零点温度误差   | ±0.75%FS(Typ.) / ±1.0%FS(Max.)      | ±0.5%FS(Typ.) ±1%FS(Max.≤35kPa)<br>±0.75%FS(Max.≥70kPa) | ±0.75%FS(Typ.) ±1.0%FS(Max.)       |               |
|      | 满度温度误差   | ±0.75%FS(Typ.) / ±1.0%FS(Max.)      |   |                                    |               |
|      | 非线性      | ±0.15%FS(Typ.) / ±0.25%FS(Max.)     |   |                                    |               |
|      | 重复性      | ±0.05%FS(Typ.) / ±0.075%FS(Max.)    |   |                                    |               |
|      | 迟滞性      | ±0.05%FS(Typ.) / ±0.075%FS(Max.)    |   |                                    |               |
| 环境条件 | 补偿温度     | 0°C-50°C                            | 0°C-70°C  | 0°C-70°C                           | 0°C-70°C      |
|      | 工作温度     | -40°C-125°C                         |   |                                    |               |

## 高温高精度压力敏感元件



### MPM281 Pro

尺寸:  $\phi 19 \times 11.5\text{mm}$

量程: 0kPa~7kPa...3.5MPa

宽温补偿:  $-20^{\circ}\text{C} \sim 85^{\circ}\text{C}$

零 / 满热迟滞  $\pm 0.05\% \text{FS}$  (典型)

长期稳定性可达  $\pm 0.1\% \text{FS}/\text{年}$

归一化输出,  $\pm 1\%$  可互换性, 增益3.012V输出

## 复合输出型压力敏感元件



### MPM281PT

尺寸:  $\phi 19 \times 11.5\text{mm}$

量程: 0kPa~35kPa...100MPa

补偿温度:  $-10 \sim 80^{\circ}\text{C}$

压力、温度信号双输出

温度误差:  $\pm 0.5^{\circ}\text{C}$

PT100/PT1000温度探头可选

## 标准电压/电流输出压力敏感元件



### MPM288SA

尺寸:  $\phi 19 \times 15\text{mm}$

量程: -100kPa... 0kPa~35kPa...70MPa

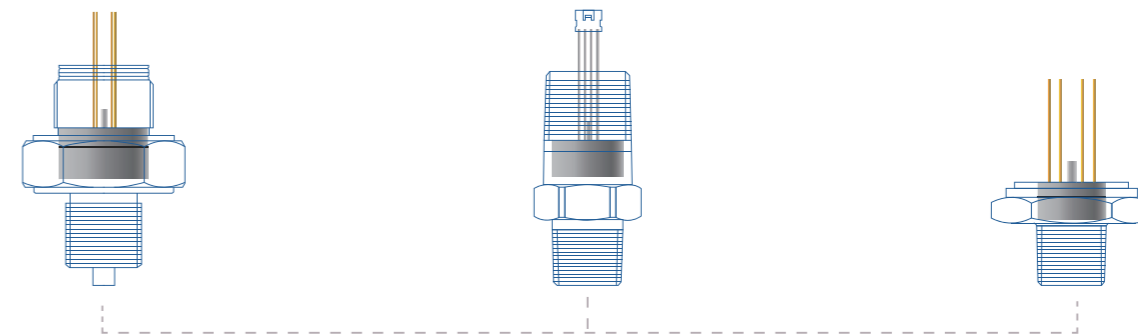
补偿温度:  $0^{\circ}\text{C} \sim 70^{\circ}\text{C}$

准确度等级:  $\pm 0.25\% \text{FS}$  ( $\pm 0.5\% \text{FS} @ \text{FS} = 35\text{kPa}$ )

标准电压输出: 0.5~4.5V

电源反接保护

## 定制型压力传感器



**压力类型**  
绝压、表压、差压

**材质**

提供316L不锈钢、哈氏合金、钽合金、钛合金材质的壳体和隔离膜片, 以及用于氢气应用的镀金传感元件

**典型输出**  
mV, I<sup>2</sup>C, SPI

**电气连接**

镀金柯伐引脚、AWG 线、JST 和 Molex 连接器或者客户定制

**性能**

零点输出、满量程输出、零点温度系数、满量程温度系数

**精度**

非线性 $\pm 0.15\%$ , 长期稳定性 $\pm 0.1\% \text{FS}/\text{年}$